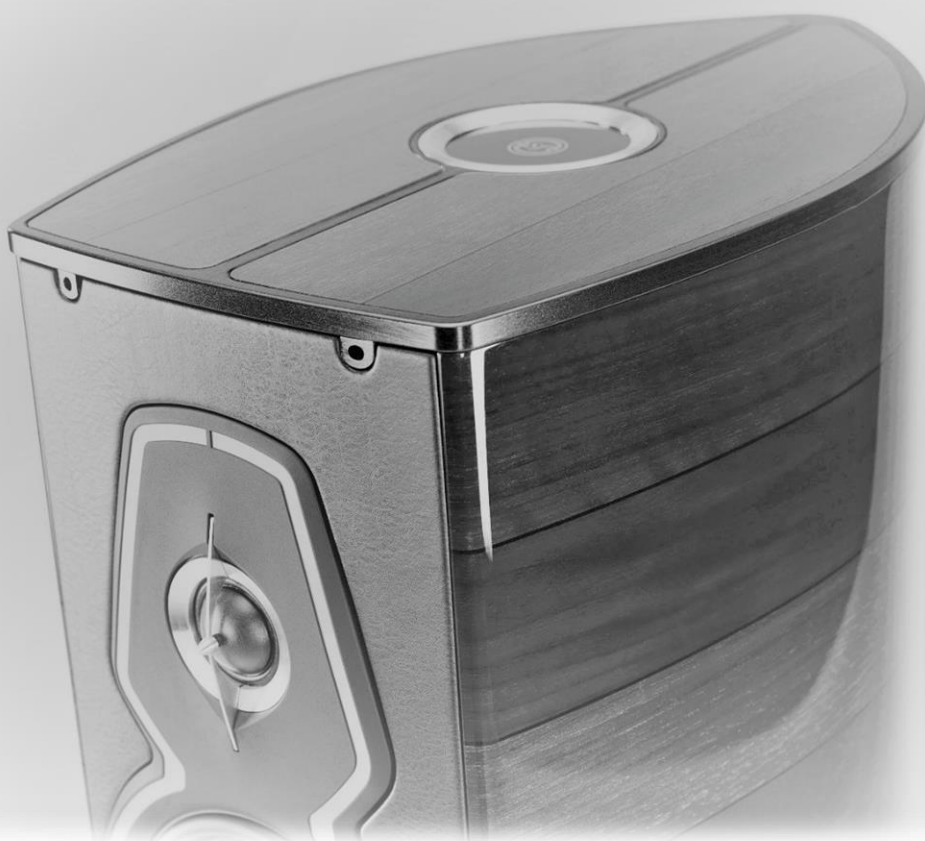


ПРЕСС РЕЛИЗ

Sonus faber

HOMAGE

TRADITION



Роскошь на Каждый день

Everyday Luxury

Sonus faber
HOMAGE
TRADITION

КОЛЛЕКЦИЯ

Sonus Faber создаёт настоящий итальянский дизайн с творческим подходом в его лучших проявлениях, путём рестайлинга серии *Homage*, наиболее знаковой серии компании, которая была полностью переосмыслена в соответствии с богатым опытом и многообразным наследием.

Мы рады приветствовать новую серию **Homage Tradition!**

В коллекцию входят **четыре модели: Amati, Guarneri, Vox** и новинка **Serafino**, 3.5 полосная напольная акустическая система, названная так в честь мастера лютни Suncus Serafini, который работал в Венеции в первой половине 18-го века. Созданная в Италии, в лучших традициях Sonus Faber, новая серия имеет **классический дизайн**, с акцентом на **стиль «Ретро»**, где форма лютни по-прежнему является исторической основой композиции, но при этом технические компоненты, отделка и дизайн были полностью обновлены.

ПРОЕКТ

Патенты и технологические решения, применяемые в моделях *Lilium*, *Il Cremonese* и *Olympica*, нашли дальнейшую эволюцию в *Homage Tradition*.

Применяемая система **"Stealth Ultraflex"** является эволюцией **"Stealth Reflex"**, его внешняя часть расположена на задней панели акустики, выполненной из алюминия и регулирует поток воздуха, контролируя при этом его скорость, уменьшая тем самым турбулентности и, следовательно, искажения. Вся задняя панель так же является частью новой системы **Exoskeleton** вместе с **Dampshelves** на верхней и нижней частях корпуса.

Модели Guarneri и Serafino оснащены, так

называемыми **«немыми шипами»**. Это шипы с коаксиальным строением по принципу металл/эластомер/металл, которые являются патентованной системой **"Z.V.T."** (Zero Vibration Transmission – Нулевая Передача Вибраций) и применялись ранее в модели *Il Cremonese*. Модель *Amati* сохранила классическую оптимизированную систему подвеса.

Средне-высокочастотный модуль, применяемый во всей серии *Homage Tradition*, был заимствован у *Il Cremonese* и получил дальнейшее развитие.

ДИЗАЙН

Форма сечения поперечной части корпуса коллекции повторяет **форму лютни**, и является плодом тщательного исследования и основной рестайлинга. **Геометрия боковых линий корпуса изменилась**, и стала схожа с моделью *Lilium*, что придаёт ей меньшие визуальные габариты, но при этом обеспечивает большой внутренний объём, делая менее подверженной резонансам.

Отличительной чертой обновлённого дизайна серии *Homage Tradition* является **верхняя часть**, которая теперь выполнена из дерева в той же отделке что и весь корпус.

Стойки для модели Guarneri играют ключевую роль в разработке этого акустического проекта. Они выполнены из **углеродного волокна по технологии «монокок»**, что стало возможным благодаря полученному опыту при работе с **Pagani Automobili** и проектированию модели **Ex3ma**. Изогнутая форма стоек, не смотря на уменьшение веса, по сравнению с их предшественниками, обеспечивает высокую жесткость конструкции и делает их более акустически прозрачными.

Sonus faber
HOMAGE
TRADITION

ОТДЕЛКА

Модели серии Homage Tradition доступны в двух вариантах отделки:

- **КРАСНЫЙ:** традиционная структура орехового дерева с тёмными вставками в сочетании с тёмными алюминиевыми вставками и черной кожей (как у флагманов *Aida*, *Lilium* and *Il Cremonese*);
- **ВЕНГЕ:** - Цвет венге используется впервые Sonus Faber - структура клёна (ссылка на коллекцию *Olympica*), в сочетании с алюминиевыми вставками, оформленными под титан и коричневой кожей.



TECHNICAL SPECIFICATION

GUARNERI TRADITION

Система

2-полосная, полочная акустическая система с фазоинфертором "Stealth Ultraflex System" и напольными стойками с применением технологии "Zero Vibration Transmission" (нулевая передача вибрации).

ВЧ-Динамик

Модель H28 XTR-04. Купольный шёлковый 28 миллиметровый динамик, с демпфированием в верхней точке, и отдельной камере из натурального дерева с оформлением «акустический лабиринт».

СЧ-НЧ-Динамик

Модель W15 XTR-04. 150 миллиметровый динамик разработанный Sonus Faber, с неодимовым магнитом и сверхвысокой динамической линейной характеристикой.

Кроссовер

Антирезонансная конструкция, оптимизированная по амплитуде и фазе, для эффективно «быстрого» воспроизведения. Технология "Paracross topology". Контроль сопротивления в диапазоне низких частот для качественной работы усилителя. Элементная база высочайшего качества: конденсаторы последнего поколения Mundorf "Evo" и катушки Jantzen. Частота раздела 2500 Гц.

Частотный Диапазон

40 Гц – 35.000 Гц, с Stealth reflex.

Чувствительность

87 дБ SPL (2.83В/1 м).

Номинальное Сопротивление

4 Ом.

Рекомендованная Мощность Усилителя

30 Вт – 250 Вт, без «клиппинга»

Продолжительное Максимальное Входное Напряжение (IEC 268-5)

20В rms

Габариты (ВхШхГ)

377 x 239 x 375 мм

Вес

16 кг.

Прилагаемые стойки

(полностью изготовлены из углеродного волокна)

Габариты (ВхШхГ)

758 x 300 x 390 мм

Вес

16 кг.

TECHNICAL SPECIFICATION

SERAFINO TRADITION

Система

3.5-полосная, напольная акустическая система с фазоинвертором "Stealth Ultraflex System" и шипами "Zero Vibration Transmission" (нулевая передача вибрации).

ВЧ-Динамик

Модель H28 XTR-04. Купольный шёлковый 28-миллиметровый динамик, с демпфированием в верхней точке, и отдельной камере из натурального дерева с оформлением «акустический лабиринт».

СЧ-Динамик

Модель W15 XTR-04. 150-миллиметровый динамик разработанный Sonus Faber, с неодимовым магнитом и сверхвысокой динамической линейной характеристикой.

НЧ-Динамик

Два динамика модели W18XTR-08. 180-миллиметровый, разработанный Sonus Faber, лёгкий конус, имеющий структуру «сэндвич» (высокотехнологичный синтаксический пенопласт между двух слоёв целлюлозы)

Кроссовер

Антирезонансная конструкция, оптимизированная по амплитуде и фазе, для эффективно «быстрой» производительности. Технология "Paracross topology". Контроль сопротивления в диапазоне низких частот для качественной работы усилителя. Элементная база высочайшего качества: конденсаторы последнего поколения Mundorf "Evo" и катушки Jantzen. Частоты раздела: 80 Гц, 250 Гц, 2500 Гц.

Частотный Диапазон

30 Гц – 35.000 Гц, с Stealth reflex.

Чувствительность

90 дБ SPL (2.83В/1 м).

Номинальное сопротивление

4 Ом.

Рекомендованная Мощность Усилителя

80Вт – 350Вт, без «клиппинга».

Продолжительное Максимальное Входное Напряжение (IEC 268-5)

22 В rms

Габариты (ШхВхГ)

1091 x 396 x 485 мм

Вес

52 кг.

TECHNICAL SPECIFICATION

AMATI TRADITION

Система

3.5-полосная, напольная акустическая система с фазоинвертором "Stealth Ultraflex System" и шипами "Zero Vibration Transmission" (нулевая передача вибрации).

ВЧ-Динамик

Модель H28 XTR-04. Купольный шёлковый 28 миллиметровый динамик, с демпфированием в верхней точке, и отдельной камере из натурального дерева с оформлением «акустический лабиринт».

СЧ-Динамик

Модель W15 XTR-04. 150-миллиметровый динамик разработанный Sonus Faber, с неодимовым магнитом и сверхвысокой динамической линейной характеристикой.

НЧ-Динамик

Два динамика модели W22XTR-08. 300-миллиметровый, разработанный Sonus Faber, лёгкий конус, имеющий структуру «сендвич» (высокотехнологичный синтаксический пенопласт между двух слоёв целлюлозы).

Cross-over

Антирезонансная конструкция, оптимизированная по амплитуде и фазе, для эффективно «быстрой» производительности. Технология "Paracross topology". Контроль сопротивления в диапазоне низких частот для качественной работы усилителя.

Элементная база высочайшего качества: конденсаторы последнего поколения Mundorf "Evo" и катушки Jantzen. Частоты раздела: 80 Гц, 250 Гц, 2500 Гц.

Частотный Диапазон

28 Гц – 35.000 Гц, с Stealth reflex.

Чувствительность

90 дБ SPL (2.83В/1 м).

Номинальное сопротивление

4 Ом.

Suggested Amplifier Power Output

100Вт – 500Вт, без «клиппинга».

Продолжительное Максимальное Входное Напряжение (IEC 268-5)

25 В rms

Габариты (HxWxD)

1176 x 411 x 512 мм

Вес

61 кг.